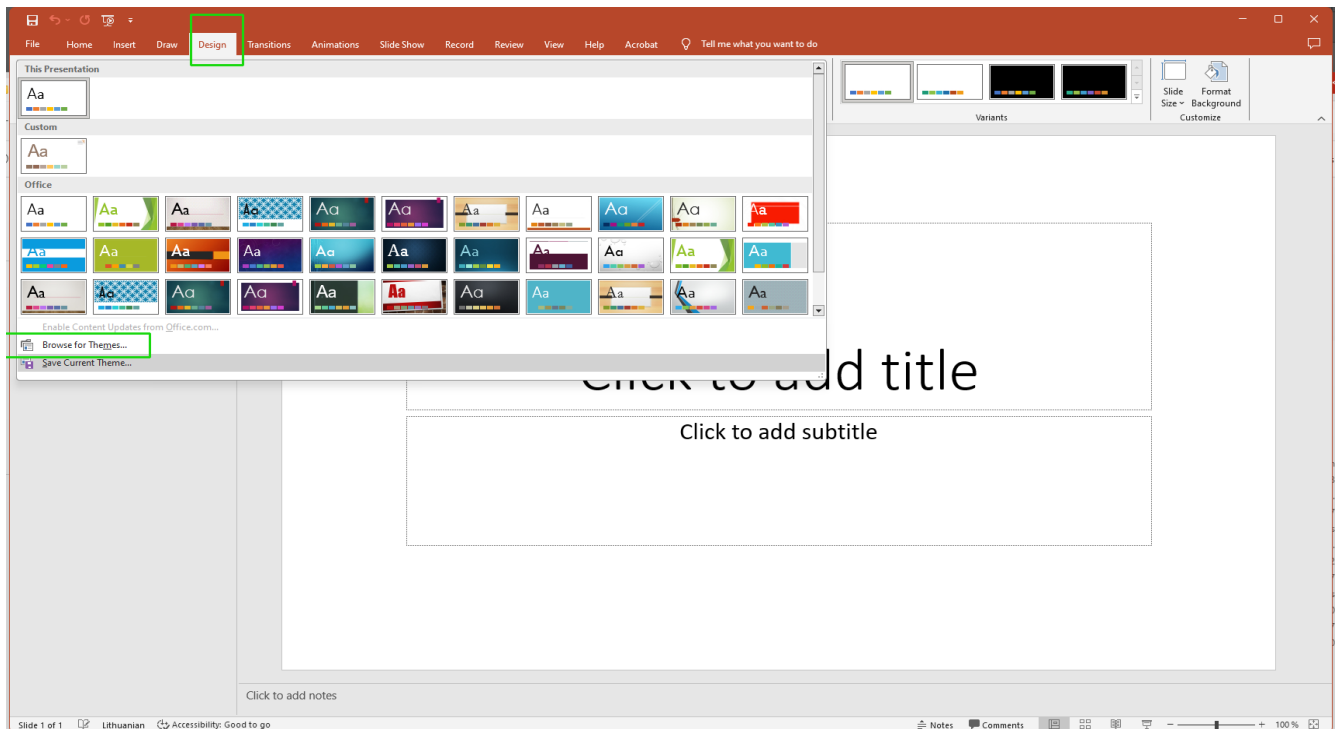


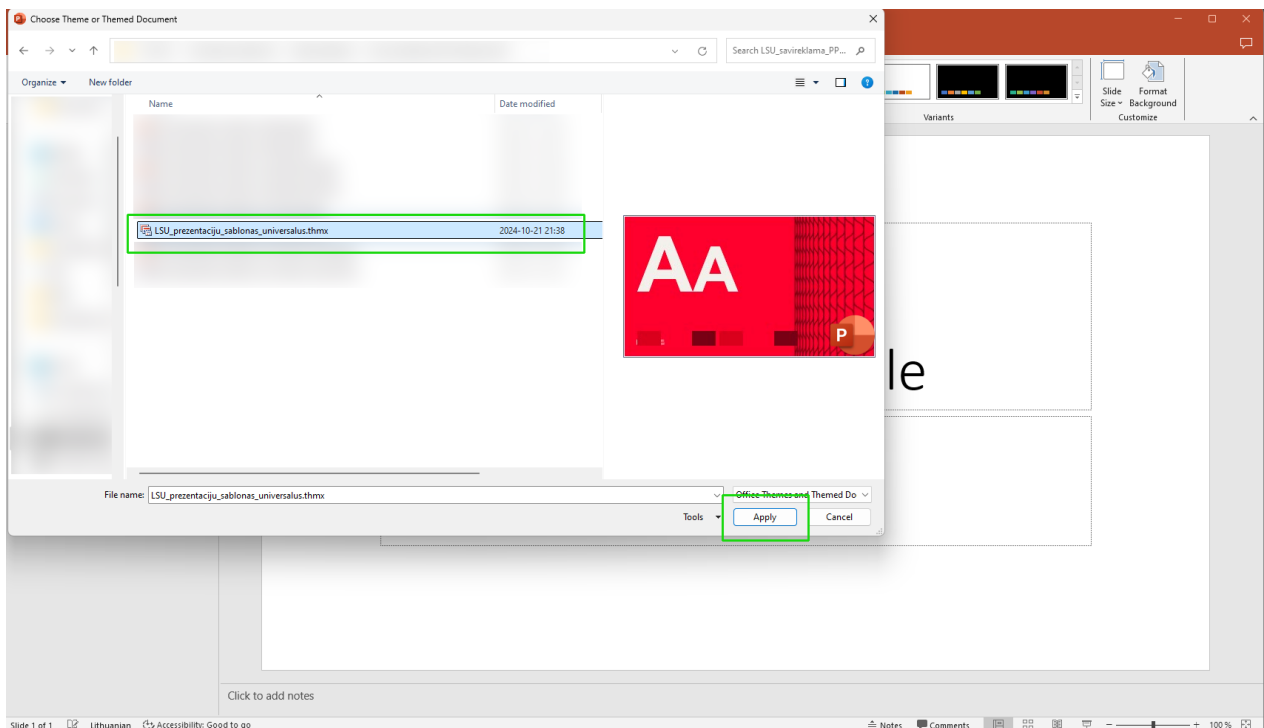
PREZENTACIJOS SKAIDRIŲ DIZAINO KEITIMO INSTRUKCIJOS

Norėdami uždėti naująjį LSU PowerPoint skaidrių šabloną jau ant esamų savo skaidrių (jas atnaujinti), reikia atlikti šiuos veiksmus:

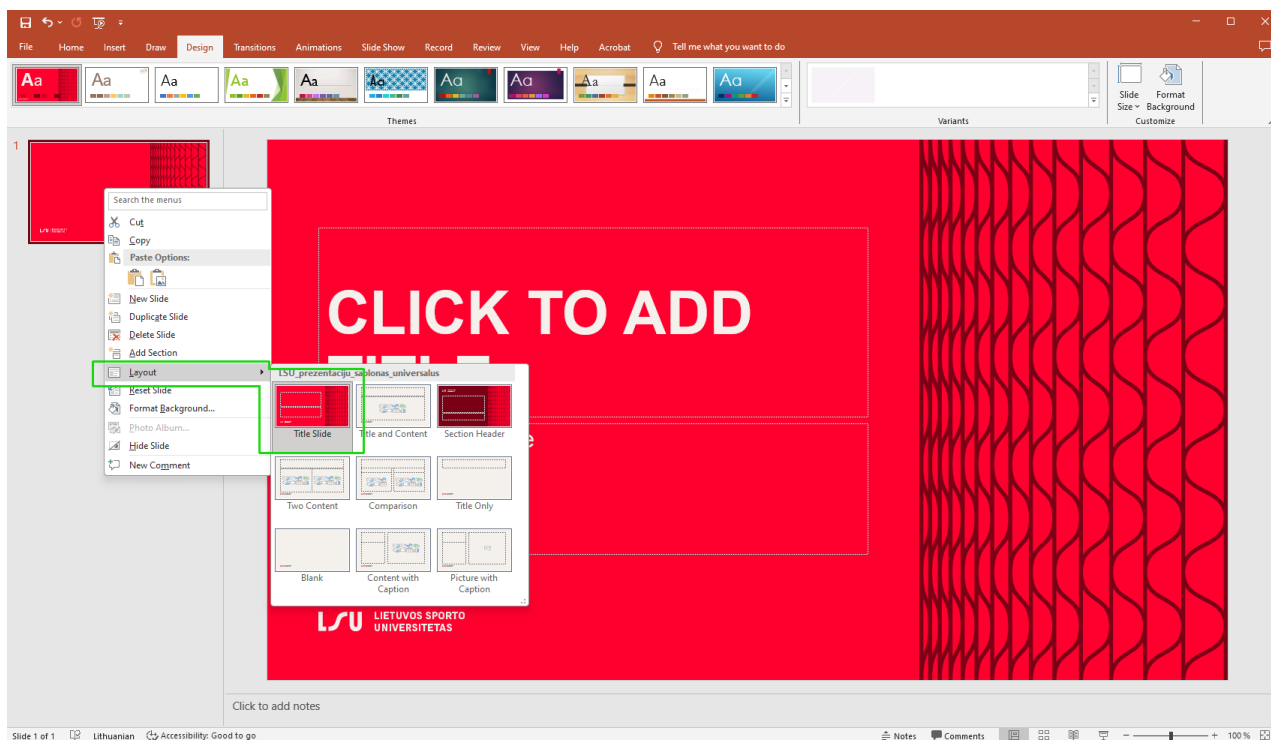
1. Parsisiųsti skaidrių dizaino temą „**LSU_prezentaciju_sablonas_universalus.thmx**“ arba „**LSU_prezentaciju_sablonas_universalus_siauras.thmx**“ iš [LSU.LT svetainės](https://lsu.lt). Pasirinkite dizainą pagal poreikį – vienas yra plačiam 16:9 (Widrescreen) dydžiui, kitas 4:3 dydžiui (siauram).
2. Atsidaryti savo senąsias skaidres.
3. Įrankių juostoje eiti į „**Design**“ skirtuką, iškleisti pirmąjį stulpelį ir jame spausti „**Browse for Themes...**“ mygtuką.



4. Susirasti parsisiųstą anksčiau dizaino temą, ją pasirinkti ir spausti „**Apply**“.



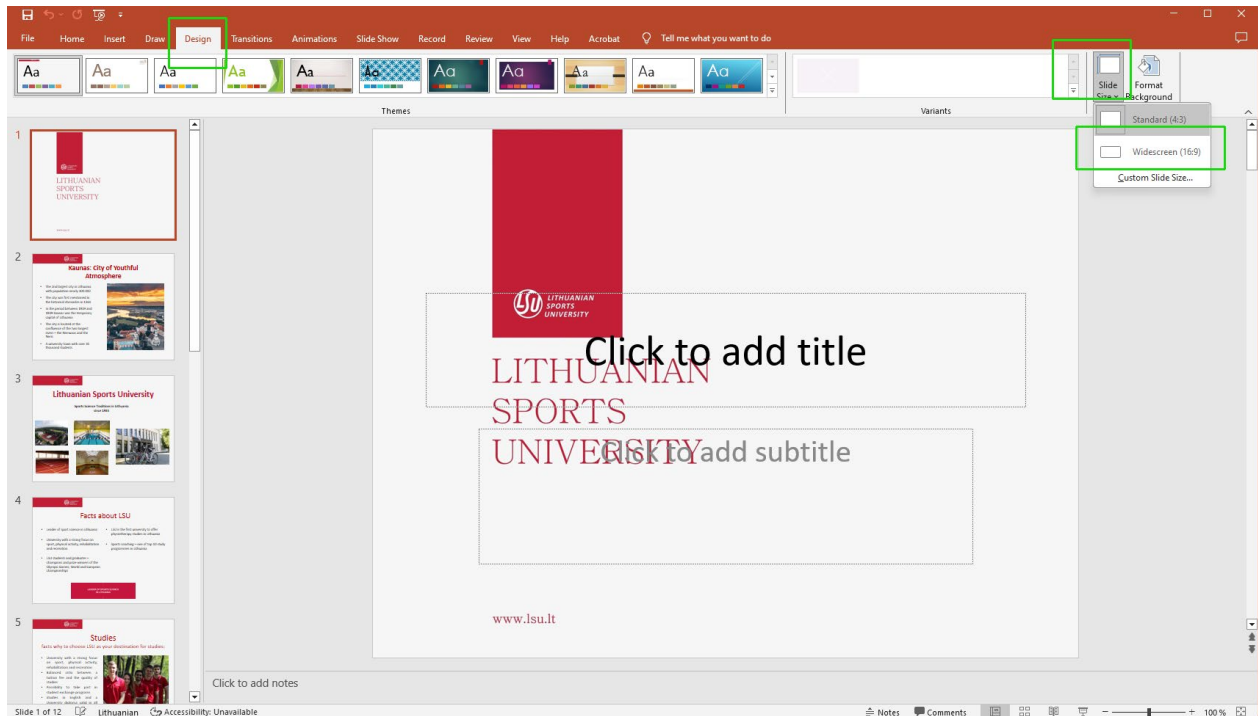
5. Po šių veiksmų jūsų senosiose skaidrėse nuo šiol yra naujasis universalus skaidrių dizainas. Dabar galite atlikti korekcijas ir ištaisyti vietas, kurių nepakeitė/neatnaujino rankiniu būdu ar pritaikyti norimą skaidrių maketą.



Naudojote 4:3 ekrano dydį, o dabar norite pakeisti į 16:9 (arba atvirkščiai)?

Jeigu iki šiol Jūsų skaidrės buvo 4:3 dydžio ir norite naudoti naująjį skaidrių 16:9 (Widrescreen) skaidrių dizainą (arba atvirkščiai), tai padaryti galite taip:

1. Atsidarykite savo senąsias skaidres.
2. Įrankių juostoje eikite į „**Design**“ skirtuką, ir dešinėje įrankių juostos pusėje (pabaigoje) pasirinkite „**Slide size**“ opciją. Iššokusioje lentelėje pasirinkite **16:9 (Widrescreen)** dydį.

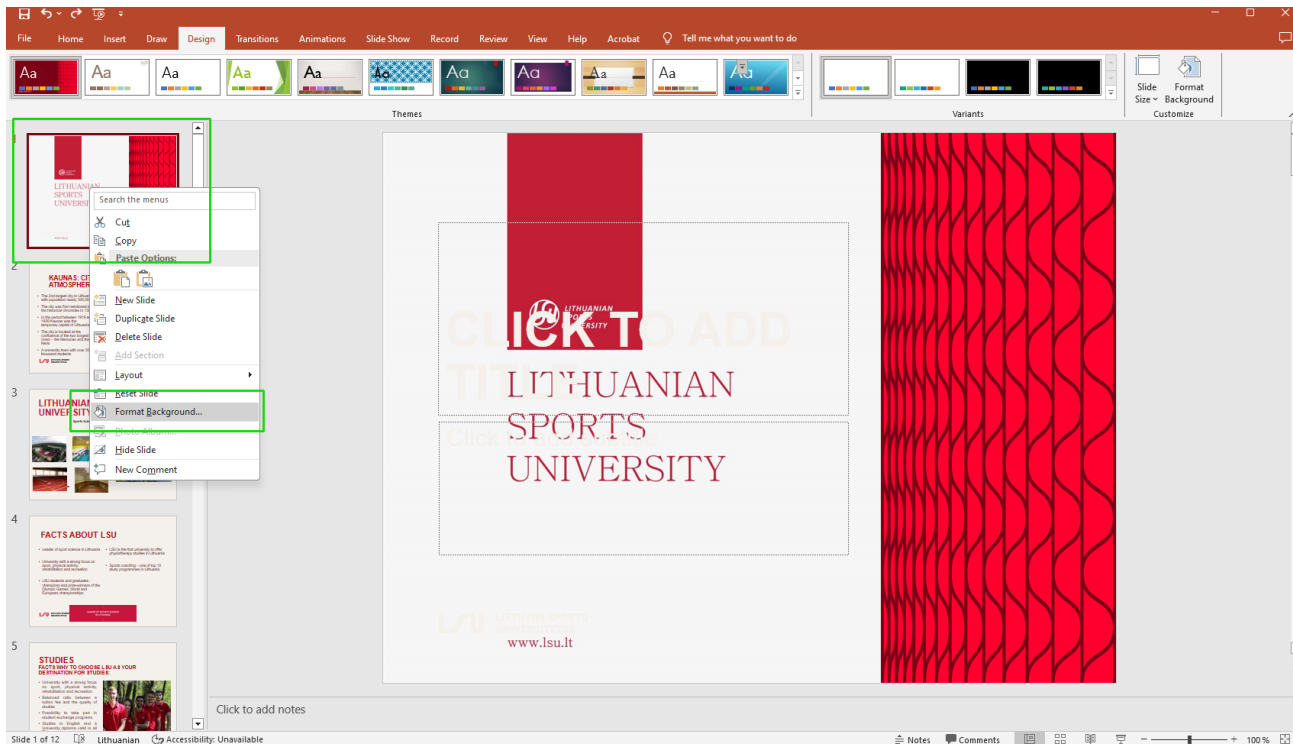


3. Pakeitus skaidrių dydį galite uždėti naująjį LSU skaidrių šablono dizainą.

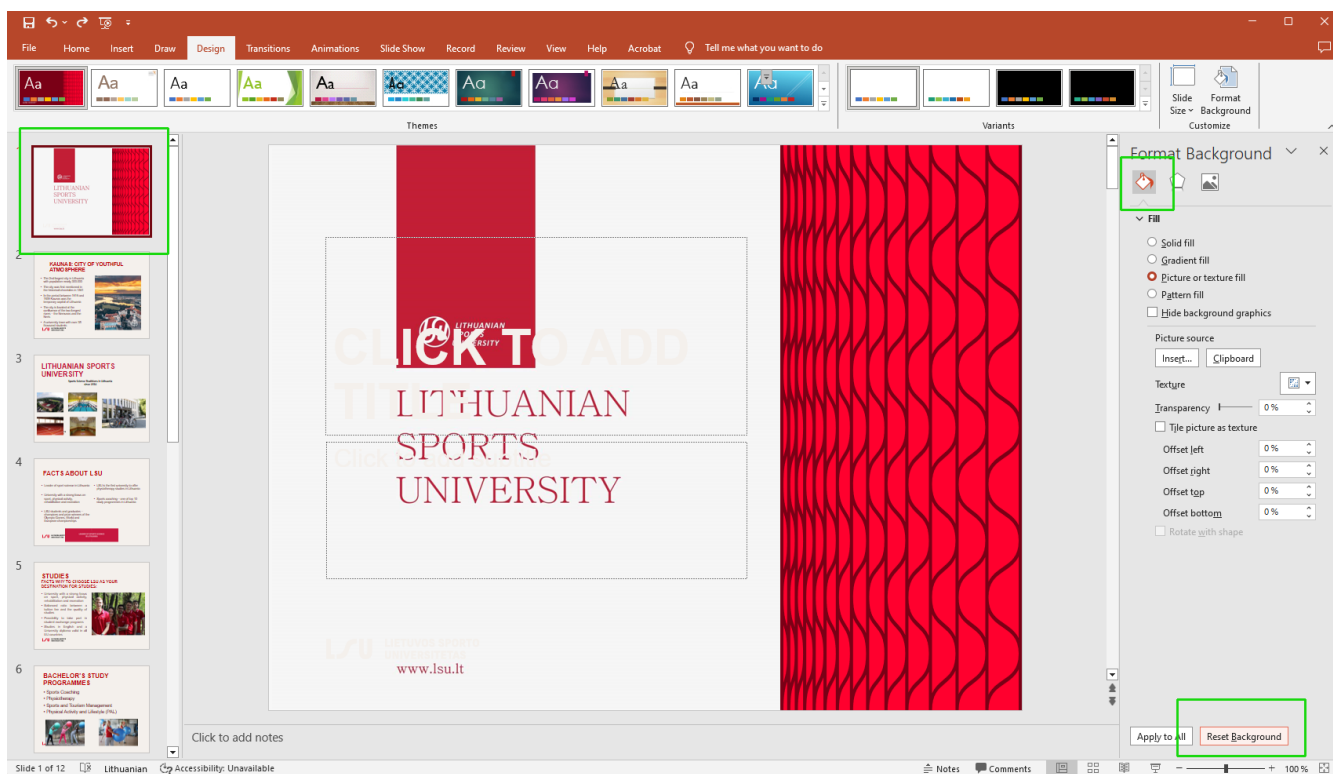
Uždėjus skaidrių dizainą, lieka senų skaidrių fonas?

Jeigu uždėjus skaidrių dizainą Jūsų skaidrėse lieka senos stilistikos fonai, jums tas skaidres reikės sutvarkyti rankiniu būdu. Tai padaryti galite taip:

1. Pasirenkate skaidrę kuri turi šią problemą.
2. Kairėje pusėje esančiame skaidrių puslapių sąrašė, ant problematiškos skaidrės spaudžiate dešinę pelės mygtuką ir pasirenkate „**Format Background...**“ opciją.



3. Atsidariusioje papildome lentelėje, pasirinkite „**Reset Background..**“ opciją. Tai padarius bus panaikinti individualūs skaidrės fonai.



Šį veiksmą reikia daryti visoms skaidrėms, kuriose susiduriate su fono problemomis.

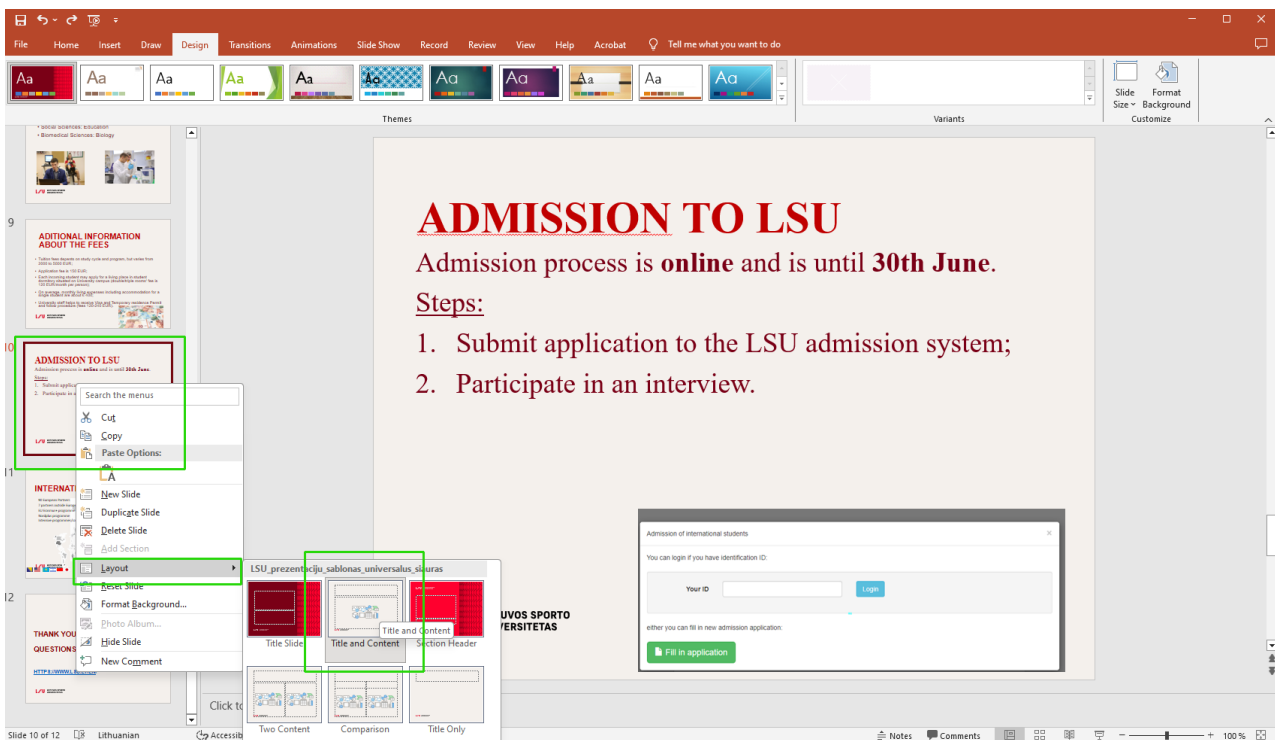
Uždėjus skaidrių dizainą, neatsinaujina visi elementai?

Jeigu uždėjus skaidrių dizainą Jūsų skaidrėse lieka senos stilistikos elementų – yra galimybė juos atnaujinti. Tai padaryti galite taip:

1. Pasirenkate skaidrę kuri turi šią problemą.
2. Kairėje pusėje esančiame skaidrių puslapių sąrašė, ant problematiškos skaidrės spaudžiate dešinę pelės mygtuką ir pasirenkate „**Reset Slide**“ opciją.



3. Atlikus šį veiksmą reikia atnaujinti skaidrės maketo išdėstymą. Vėl spaudžiame dešinę pelės mygtuką, einame į „**Layout**“ opciją ir iš jos pasirenkame „**Title and Content**“ išdėstymą. Pagal poreikį galite rinktis ir kitus jums tinkančius skaidrės išdėliojimus. Dabar atlikite korekcijas pagal poreikį.



Jeigu jūsų skaidrės vis tiek neatsinaujina pilnai ar dalinai – reiškiasi Jūsų skaidrės buvo sudėliotos individualiai ir nenaudojant Powerpoint standartinių parametų. Todėl tuos puslapius, kurie neatsinaujina turėsite perdaryti iš naujo sukurdami „**New slide**“ ir sudėliodami tekstus bei grafinius elementus iš naujo.